

КАРТА 1 размещения рекламной конструкции 1.1 в п.Палкино

на 46+050 км, слева

автодороги А-313 Старый Изборск- Палкино- Остров

Масштаб 1:1000

г.Старый Изборск



г.Остров

Карта 2 размещения рекламной конструкции 1.1 в п.Палкино

г.Старый Изборск



Условные обозначения:



- щитовая рекламная конструкция типа «билборд»
(2 поверхности для размещения рекламных полей)

Фотоматериалы с размещением рекламной конструкции 1.1
ул.Островская (против хода движения)



Фотоматериалы с размещением рекламной конструкции 1.1
ул.Островская (по ходу движения)

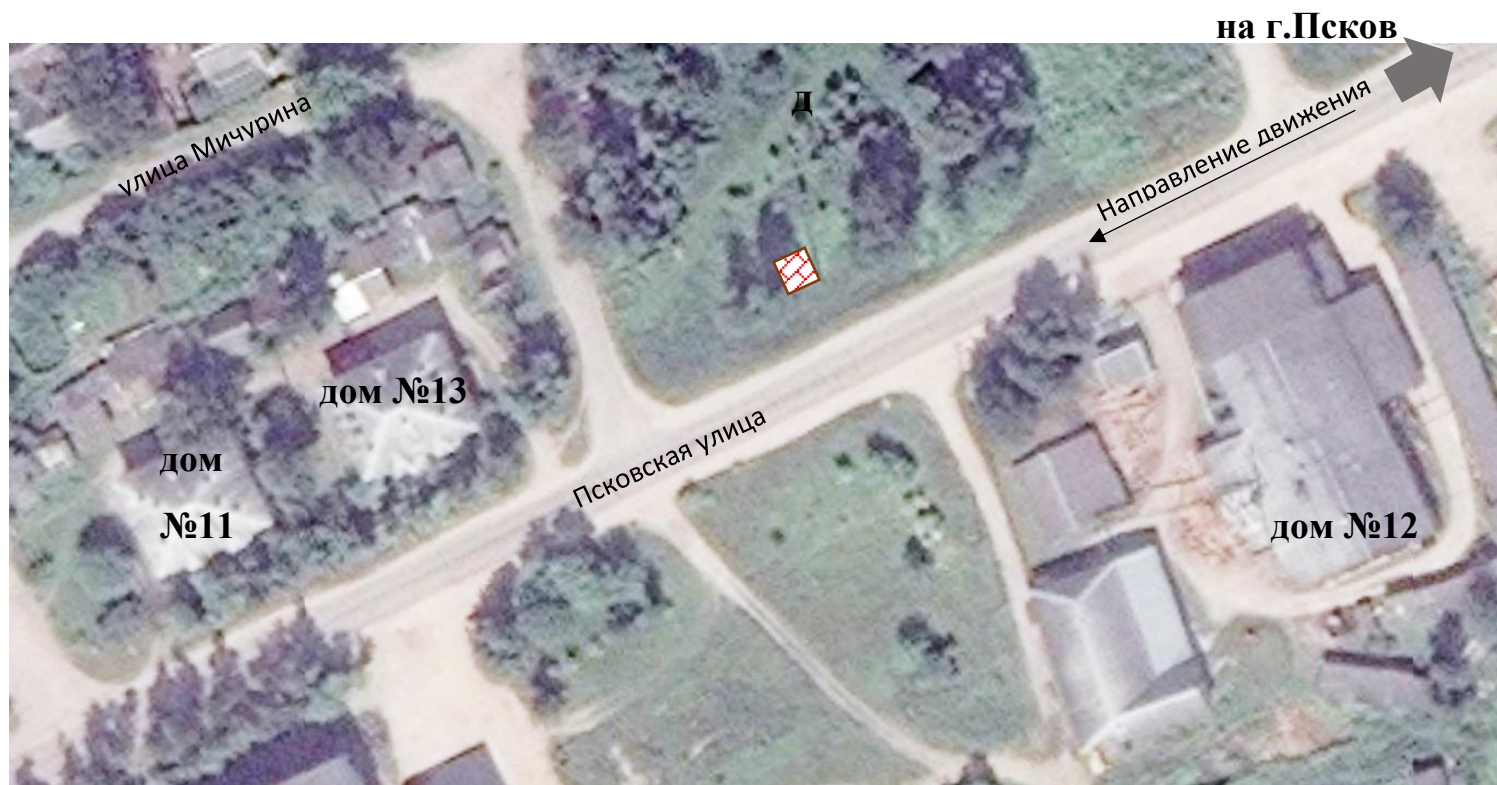


КАРТА 1 размещения рекламной конструкции 1.2 в п.Палкино

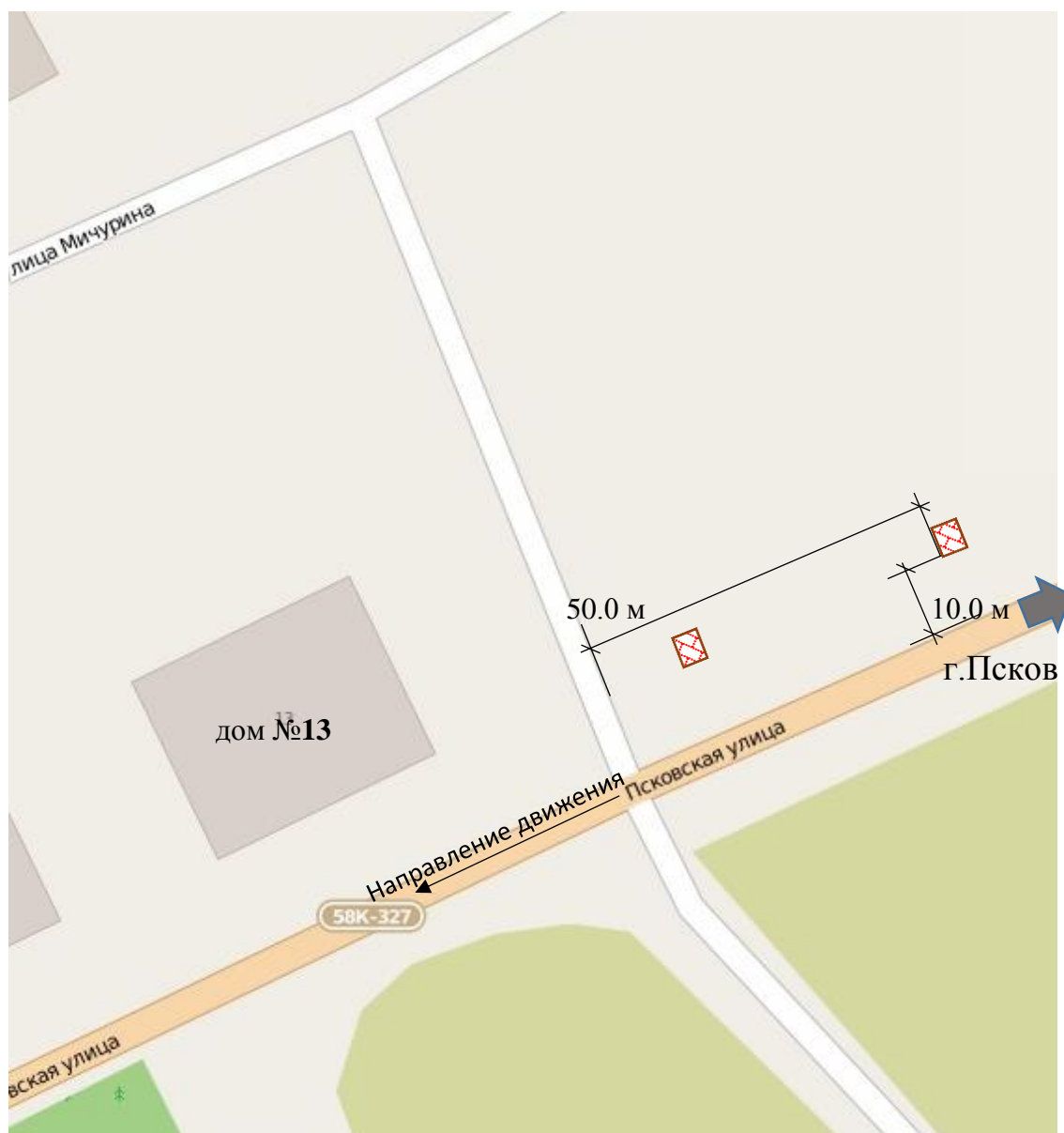
на 34+970 км, справа

автодороги К-327 Псков- Кислово- Палкино


Масштаб 1:1000



Карта 2 размещения рекламной конструкции 1.2 в п.Палкино



Условные обозначения:

 - щитовая рекламная конструкция типа «билборд»
(2 поверхности для размещения рекламных полей)

Фотоматериалы с размещением рекламной конструкции 1.2
ул.Псковская (против хода движения)



Фотоматериалы с размещением рекламной конструкции 1.2
ул.Псковская (по ходу движения)



КАРТА 1 размещения рекламной конструкции 2.1 в д.Новая Уситва
на 58+320 км, справа
автодороги А-313 Старый Изборск- Палкино- Остров
Масштаб 1:1000



Карта 2 размещения рекламной конструкции 2.1 в д.Новая Уситва



Условные обозначения:



- щитовая рекламная конструкция типа «билборд»
(2 поверхности для размещения рекламных полей)

Фотоматериалы с размещением рекламной конструкции 2.1
(против хода движения)



Фотоматериалы с размещением рекламной конструкции 2.1
(по ходу движения)

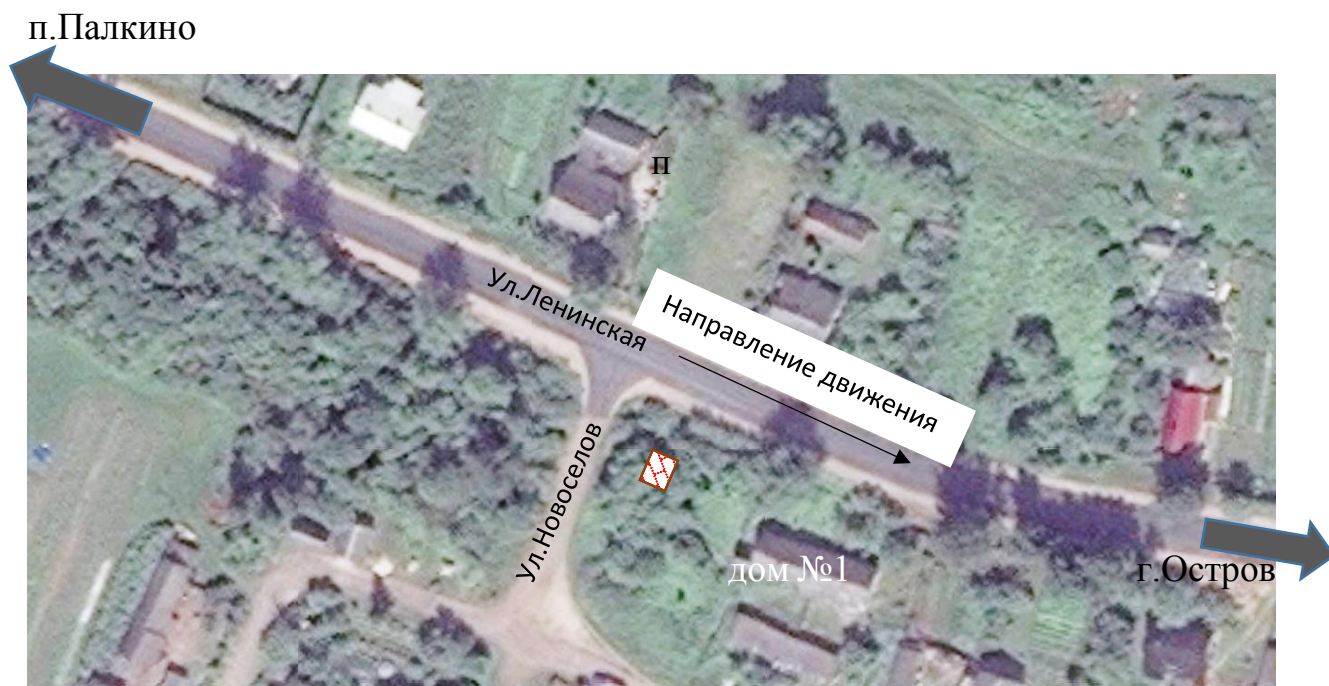


КАРТА 1 размещения рекламной конструкции 2.2 в д.Новая Уситва

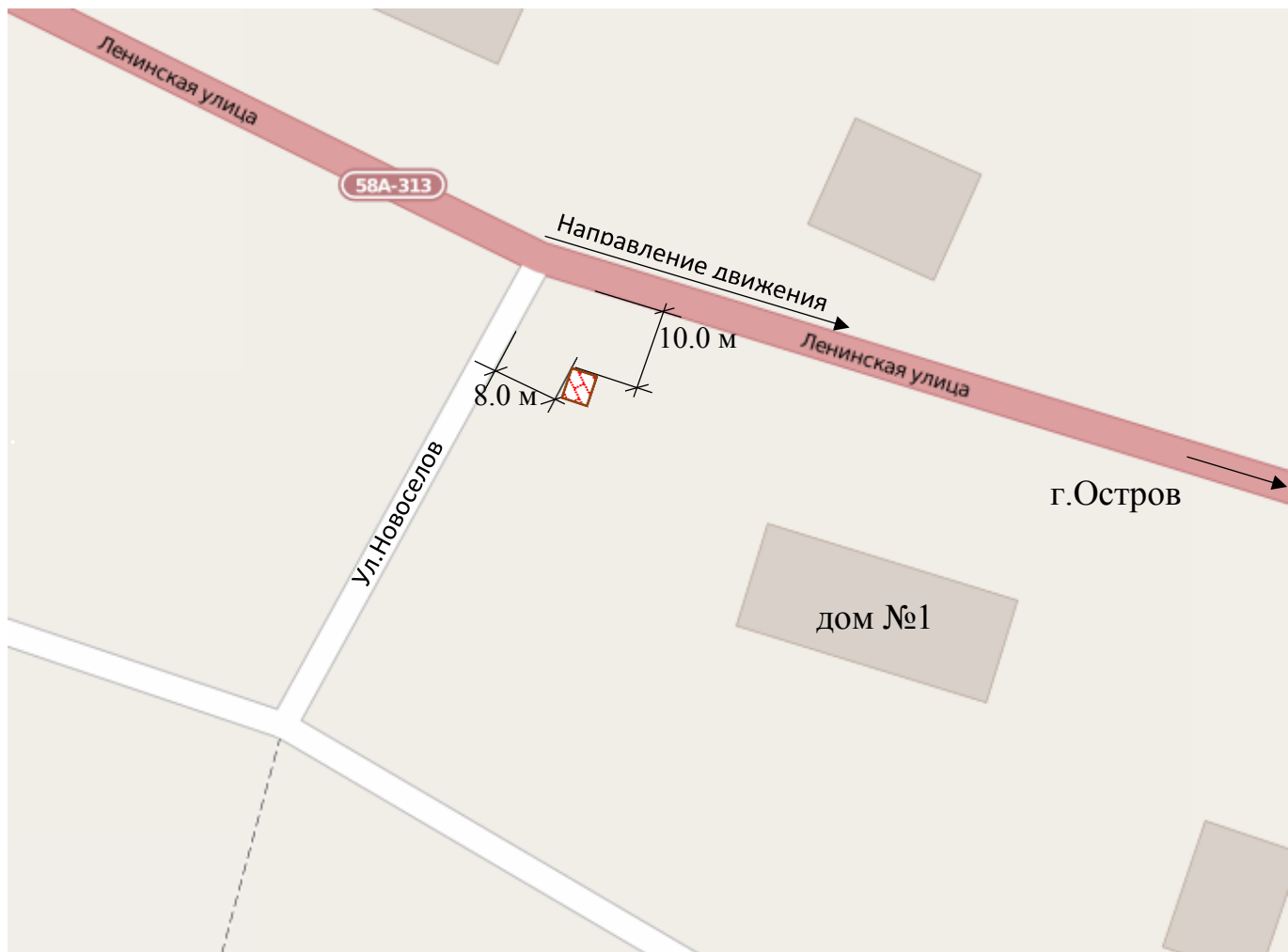
на 57+580 км, справа

автодороги А-313 Старый Изборск- Палкино- Остров

Масштаб 1:1000



Карта 2 размещения рекламной конструкции 2.2 в д.Новая Уситва



Условные обозначения:



- щитовая рекламная конструкция типа «билборд»
(2 поверхности для размещения рекламных полей)

Фотоматериалы с размещением рекламной конструкции 2.2 (по ходу движения)



Фотоматериалы с размещением рекламной конструкции 2.2 (против хода движения)



КАРТА 1 размещения рекламной конструкции 2.3 в д.Шабаны

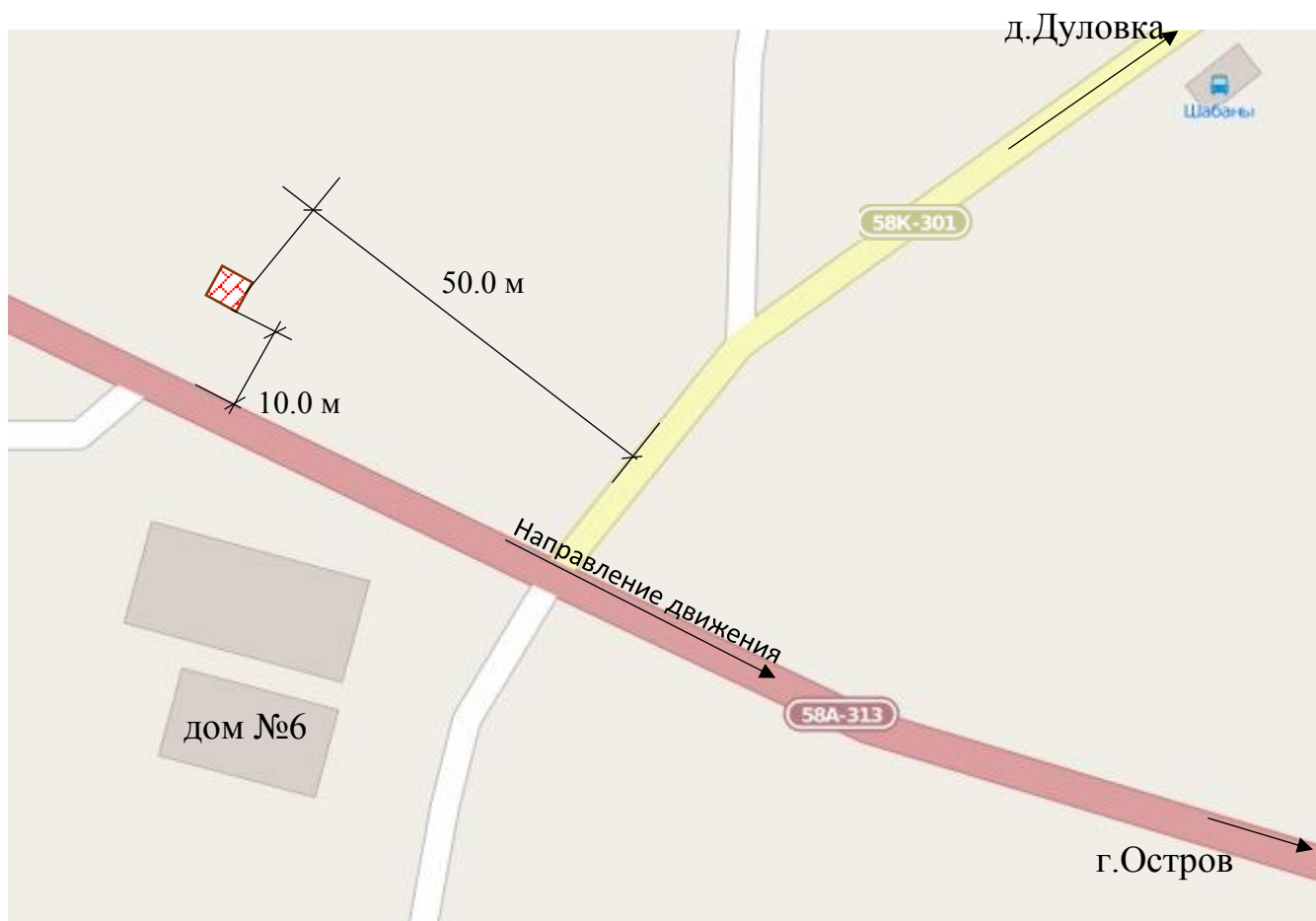
на 61+888 км, слева

автодороги А-313 Старый Изборск- Палкино- Остров


Масштаб 1:1000



Карта 2 размещения рекламной конструкции 2.3 в д.Шабаны



Условные обозначения:

 - щитовая рекламная конструкция типа «билборд»
(2 поверхности для размещения рекламных полей)

Фотоматериалы с размещением рекламной конструкции 2.3 (против хода движения)



Фотоматериалы с размещением рекламной конструкции 2.3 (по ходу движения)

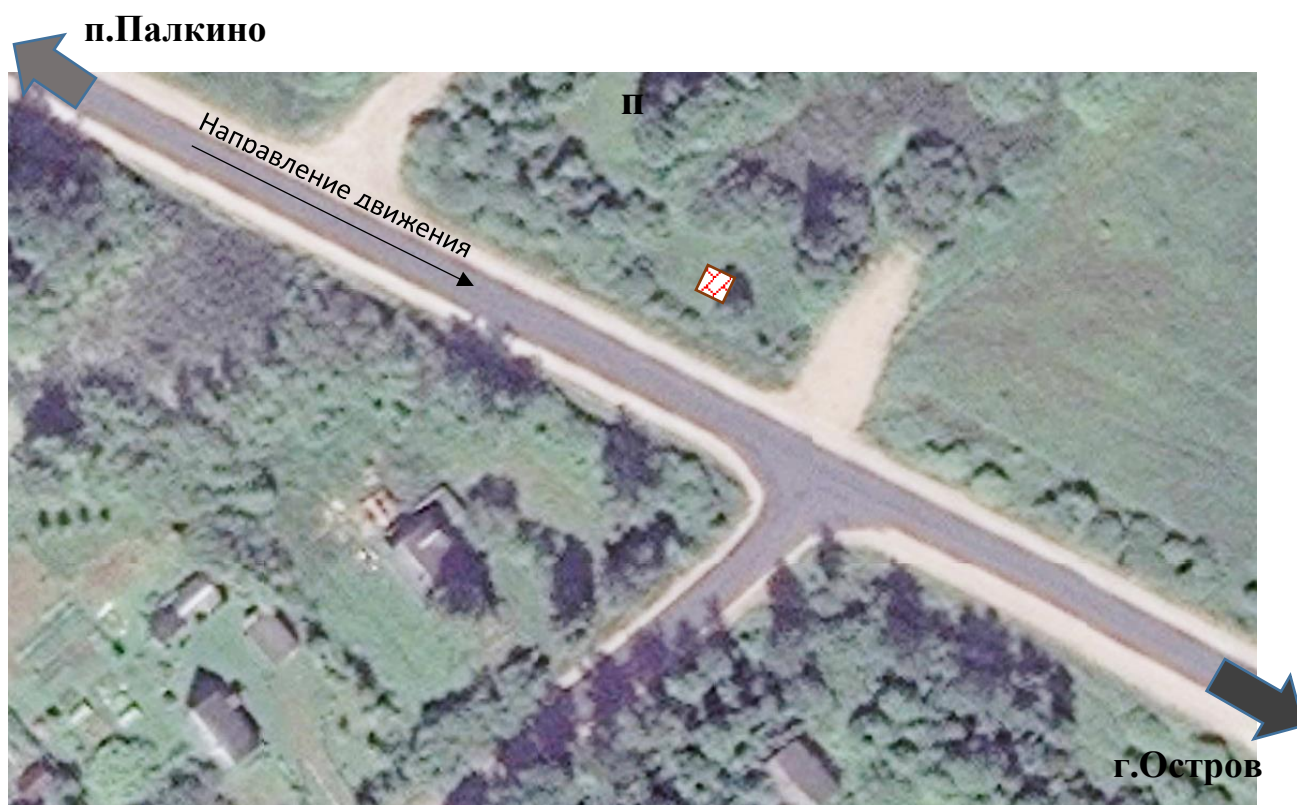


КАРТА 1 размещения рекламной конструкции 2.4 в д.Грибули

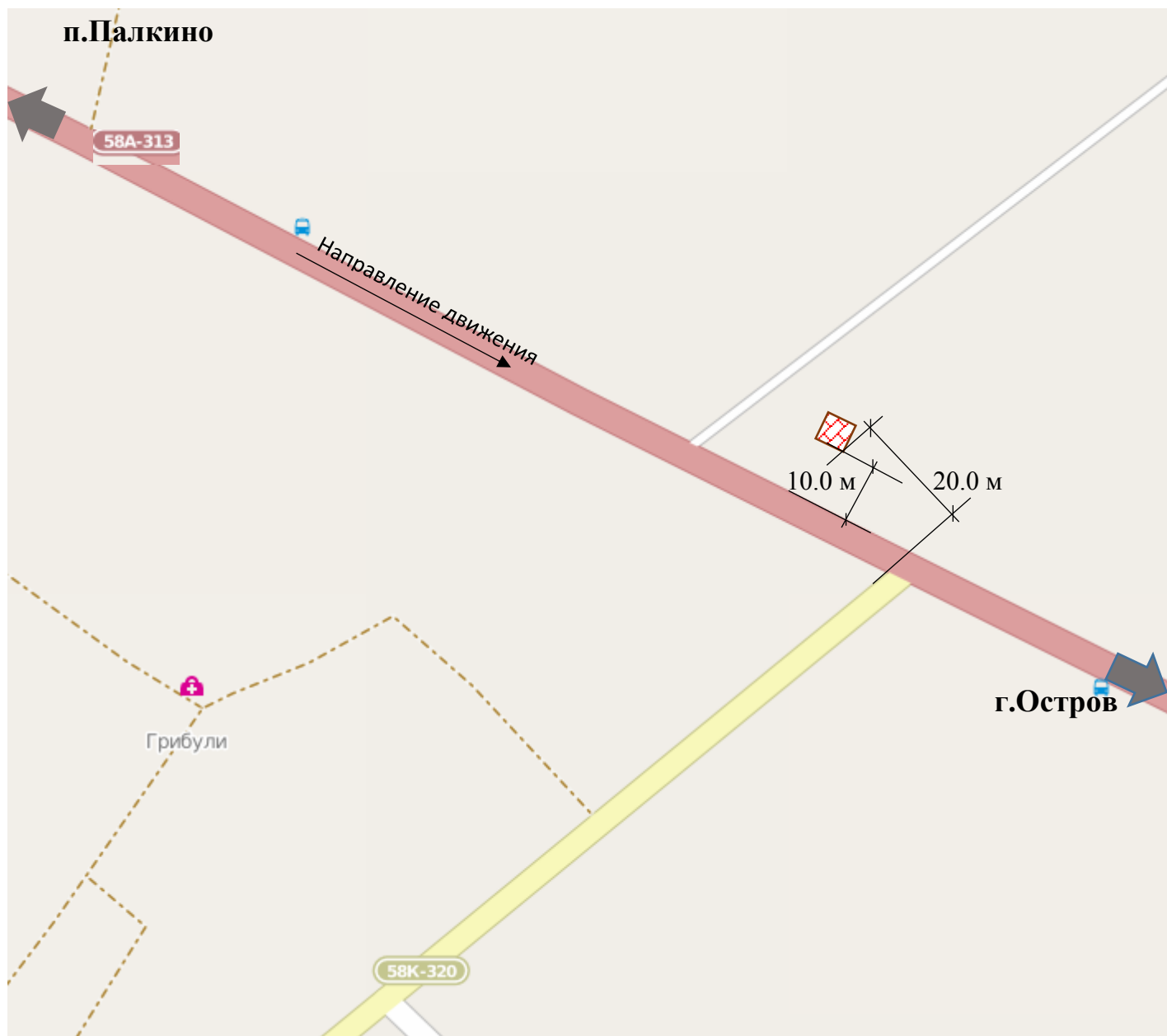
на 54+650 км, слева

автодороги А-313 Старый Изборск- Палкино- Остров

Масштаб 1:1000



Карта размещения рекламной конструкции 2.4 в д.Грибули



Условные обозначения:



- щитовая рекламная конструкция типа «билборд»
(2 поверхности для размещения рекламных полей)

Фотоматериалы с размещением рекламной конструкции 2.4
(против хода движения)



Фотоматериалы с размещением рекламной конструкции 2.4
(по ходу движения)

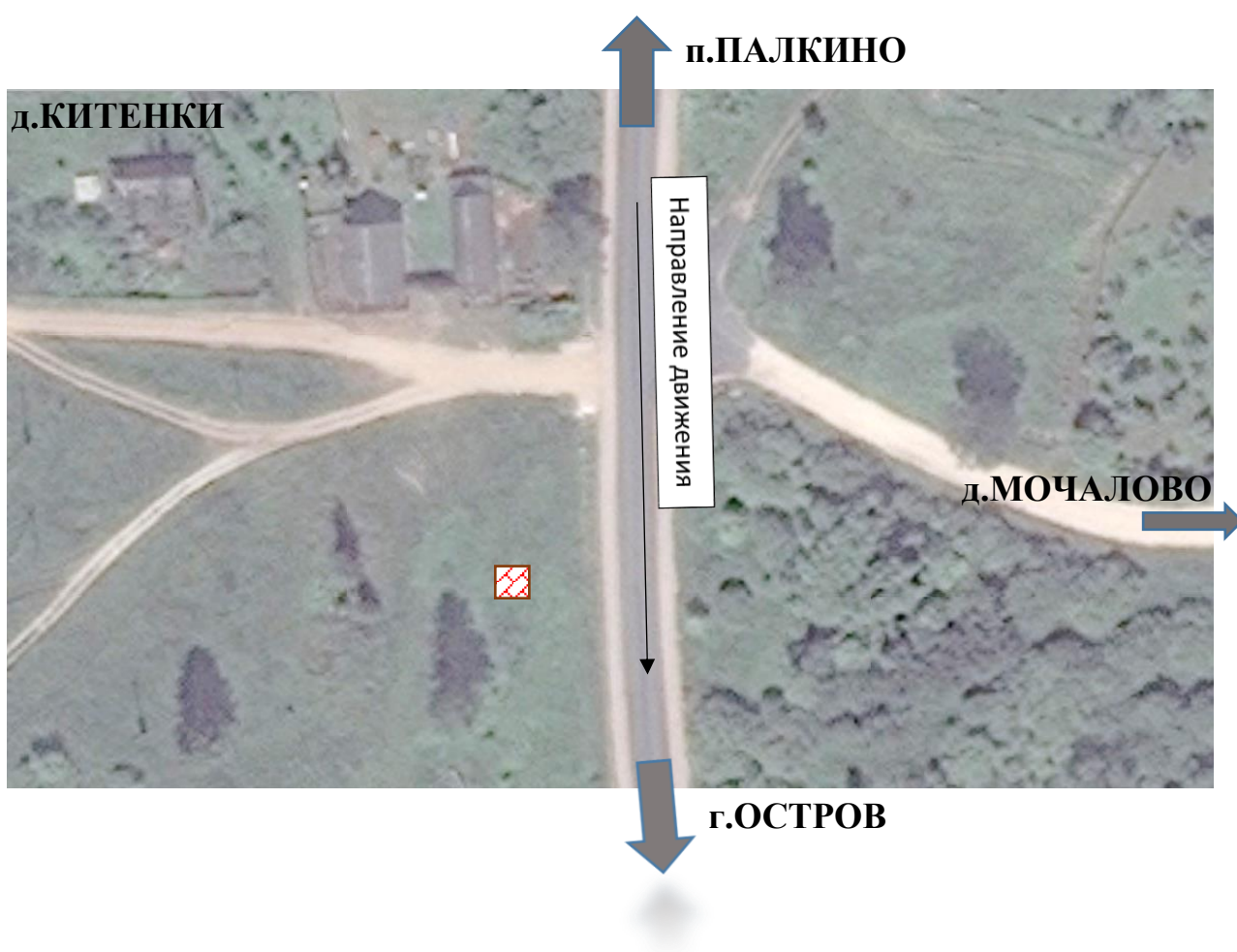


КАРТА 1 размещения рекламной конструкции 2.5 в д.Китенки

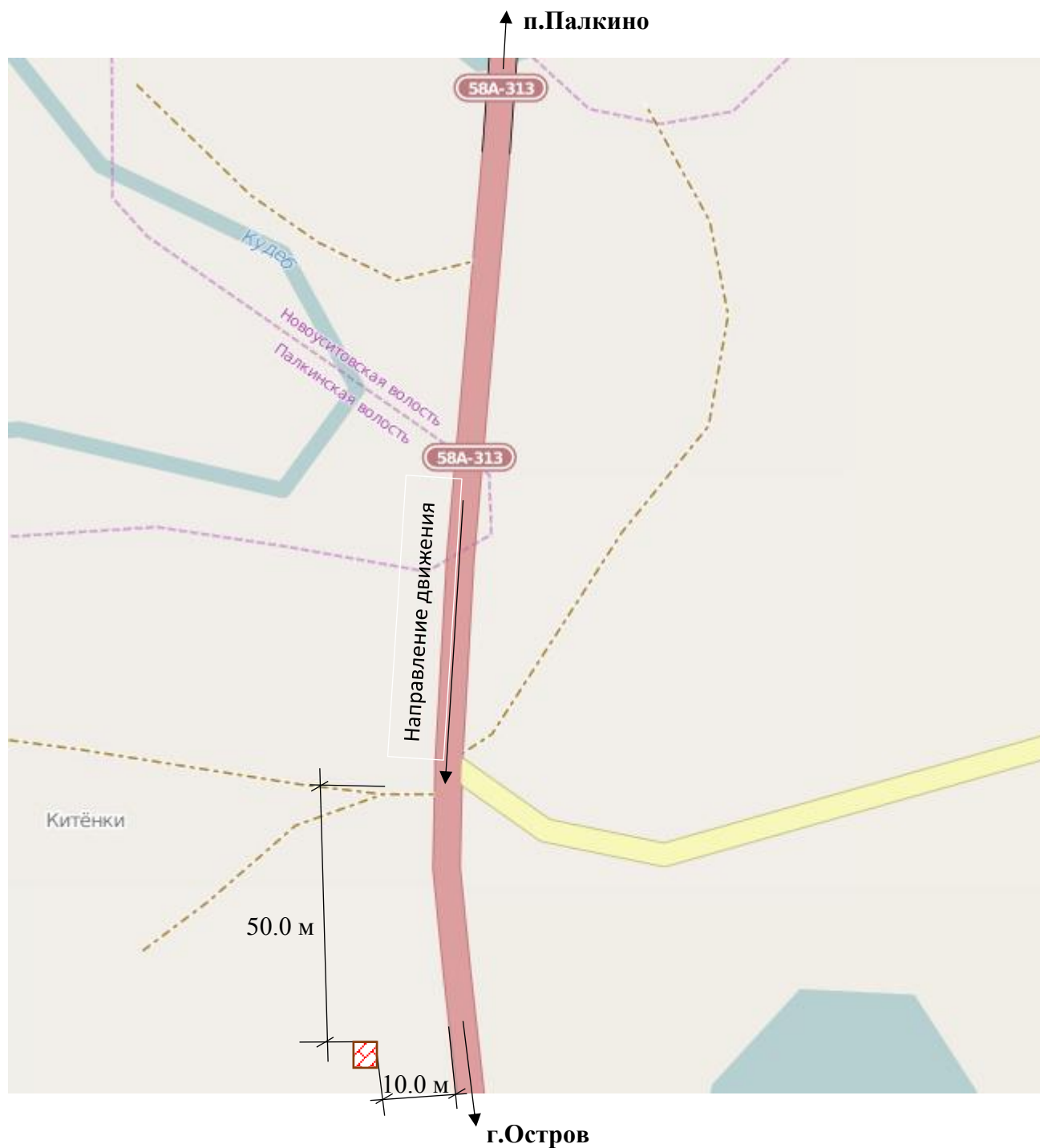
на 49+050 км, справа

автодороги А-313 Старый Изборск- Палкино- Остров

Масштаб 1:1000



Карта 2 размещения рекламной конструкции 2.5 в д.Китенки



Условные обозначения:



- щитовая рекламная конструкция типа «билборд»
(2 поверхности для размещения рекламных полей)

Фотоматериалы с размещением рекламной конструкции 2.5
(по ходу движения)



Фотоматериалы с размещением рекламной конструкции 2.5
(против хода движения)



КАРТА 1 размещения рекламной конструкции 3.1 в д.Вернявино

на 0+ 110 км, слева, автодороги подъезд к д.Вернявино от автодороги Р-23 Санкт- Петербург- Псков- Пустошка- Невель


Масштаб 1:1000



Карта 2 размещения рекламной конструкции 3.1 в д.Вернявино



Условные обозначения:

 - щитовая рекламная конструкция типа «билборд»
(2 поверхности для размещения рекламных полей)

**Фотоматериалы с размещением рекламной конструкции 3.1
(против хода движения)**



**Фотоматериалы с размещением рекламной конструкции 3.1
(по ходу движения)**



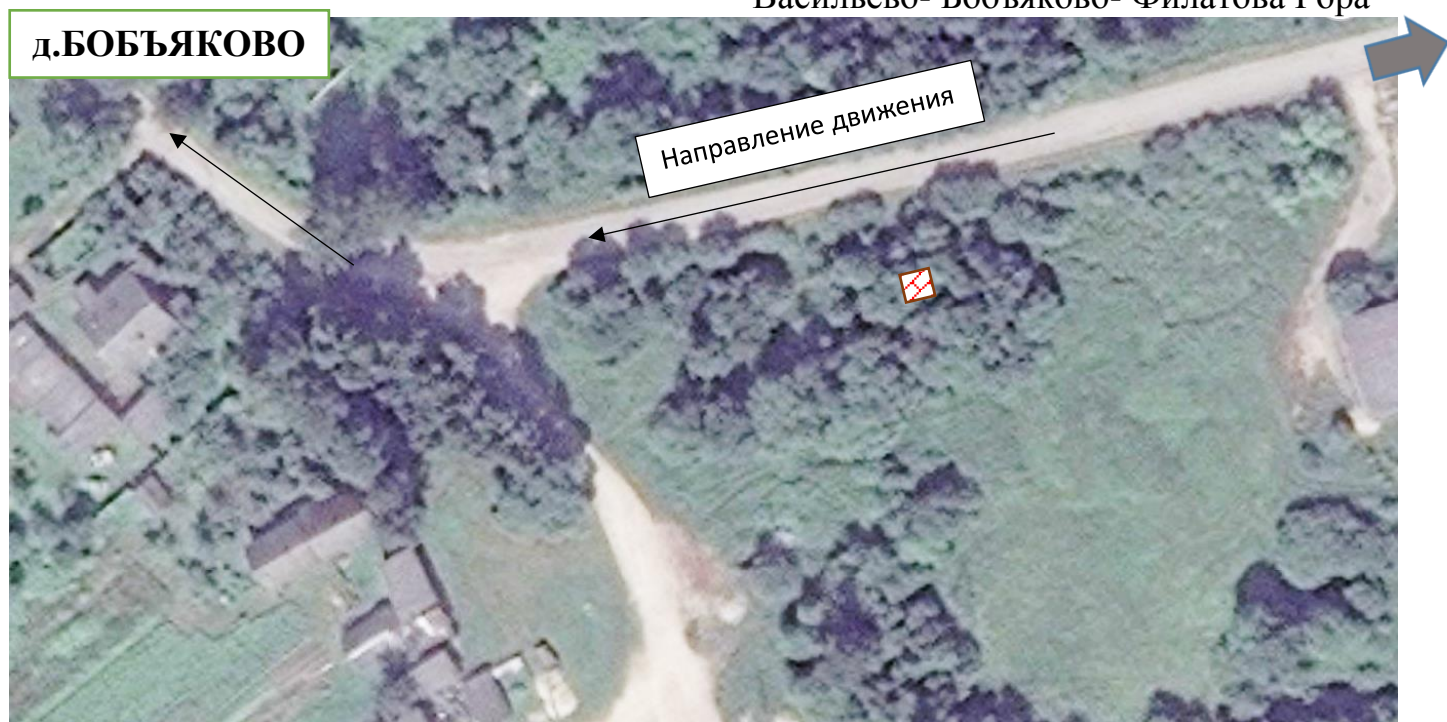
КАРТА 1 размещения рекламной конструкции 4.2 в д.Бобъяково

0+ 140 км, слева, автодороги Бобъяково - Любять

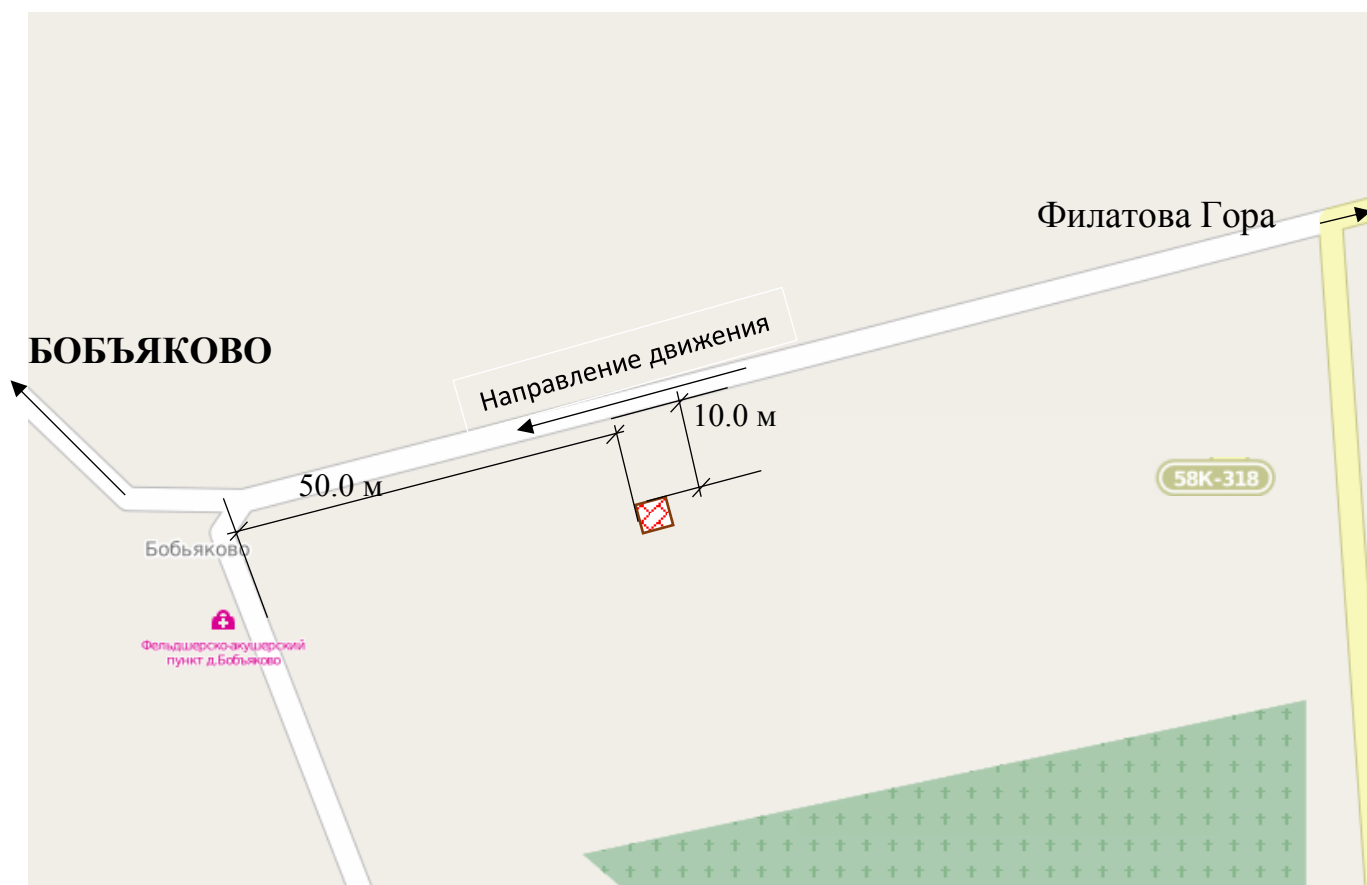
Масштаб 1:1000

к автодороге К-318

Васильево- Бобъяково- Филатова Гора



Карта 2 размещения рекламной конструкции 4.2 в д.Бобьяково



Условные обозначения:



- щитовая рекламная конструкция типа «билборд»
(2 поверхности для размещения рекламных полей)

Фотоматериалы с размещением рекламной конструкции 4.2 (против хода движения)



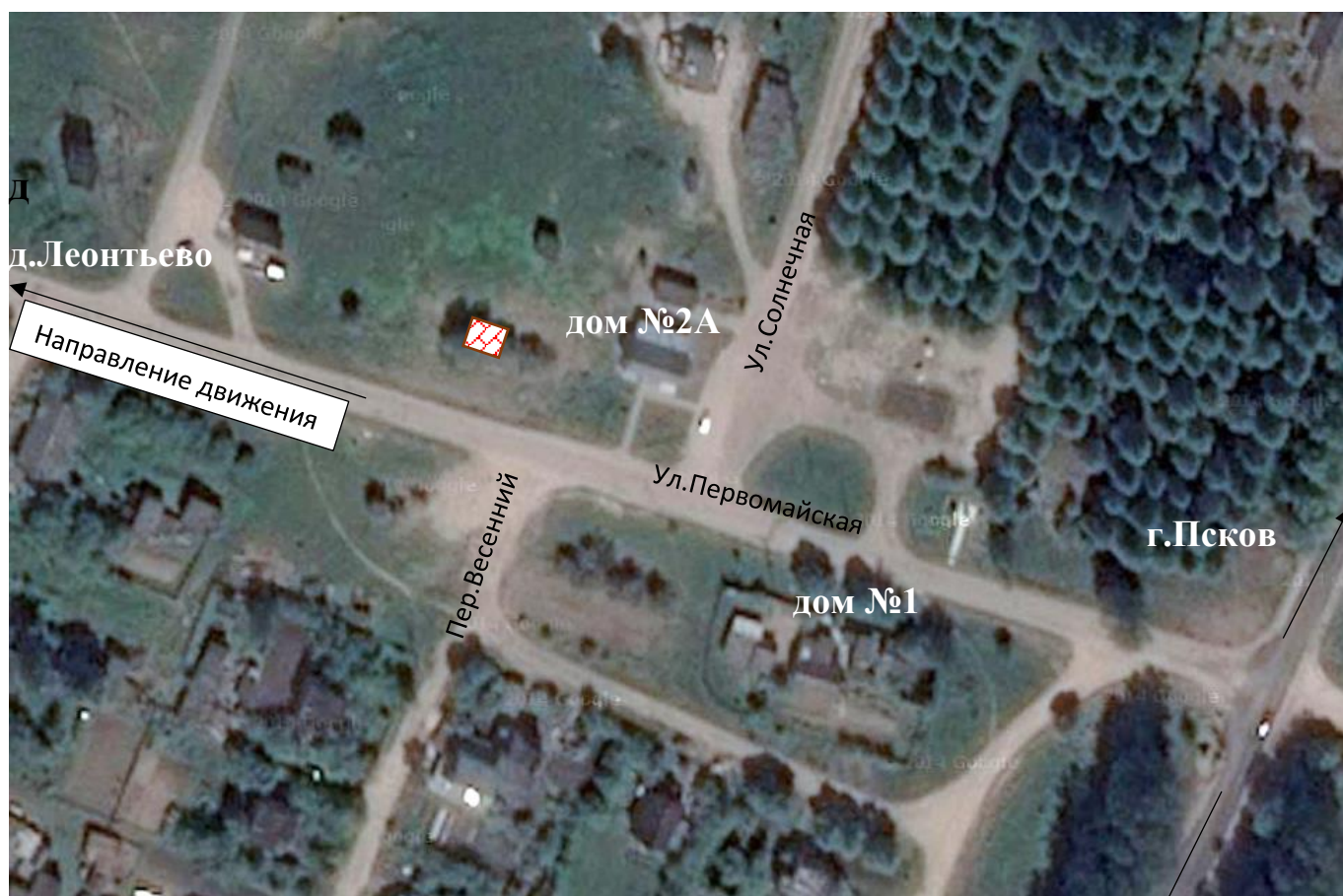
Фотоматериалы с размещением рекламной конструкции 4.2 (по ходу движения)



КАРТА 1 размещения рекламной конструкции 5.1 в д.Слопыгино

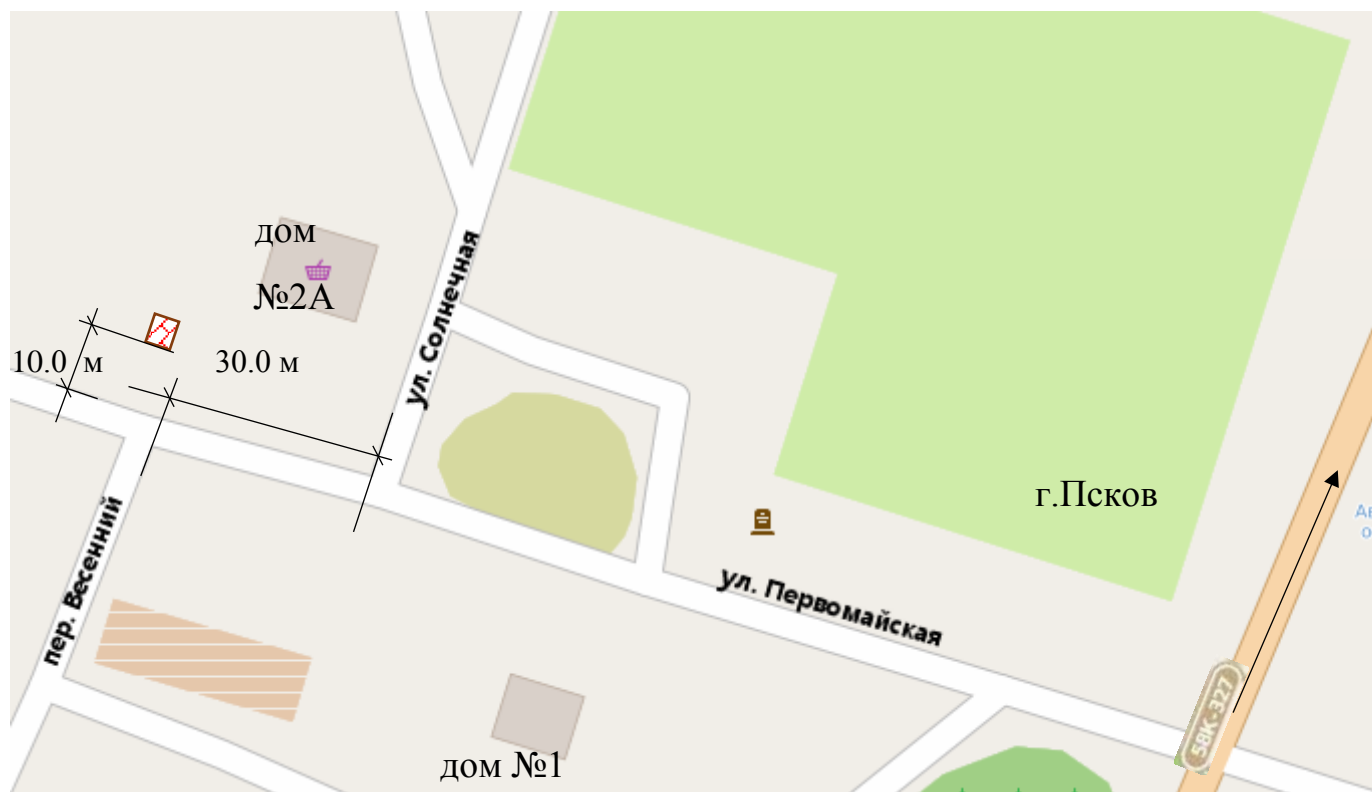
0+ 140 км, справа, автодороги Слопыгино- Леонтьево

Масштаб 1:1000




п.Палкино

Карта 2 размещения рекламной конструкции 5.1 в д.Слопыгино



Условные обозначения:

 - щитовая рекламная конструкция типа «билборд»
(2 поверхности для размещения рекламных полей)

Фотоматериалы с размещением рекламной конструкции 5.1
(против хода движения)



Фотоматериалы с размещением рекламной конструкции 5.1
(по ходу движения)



КАРТА 1 размещения рекламной конструкции 5.2 в д.Слопыгино

Фасад бывшего здания котельной по адресу ул.Солнечная, д.6

Масштаб 1:1000



Карта 2 размещения рекламной конструкции 5.2 в д.Слопыгино



Условные обозначения:



- рекламная конструкция типа «настенное панно»
(1 поверхность для размещения рекламного поля)

Фотоматериалы с размещением рекламной конструкции 5.2



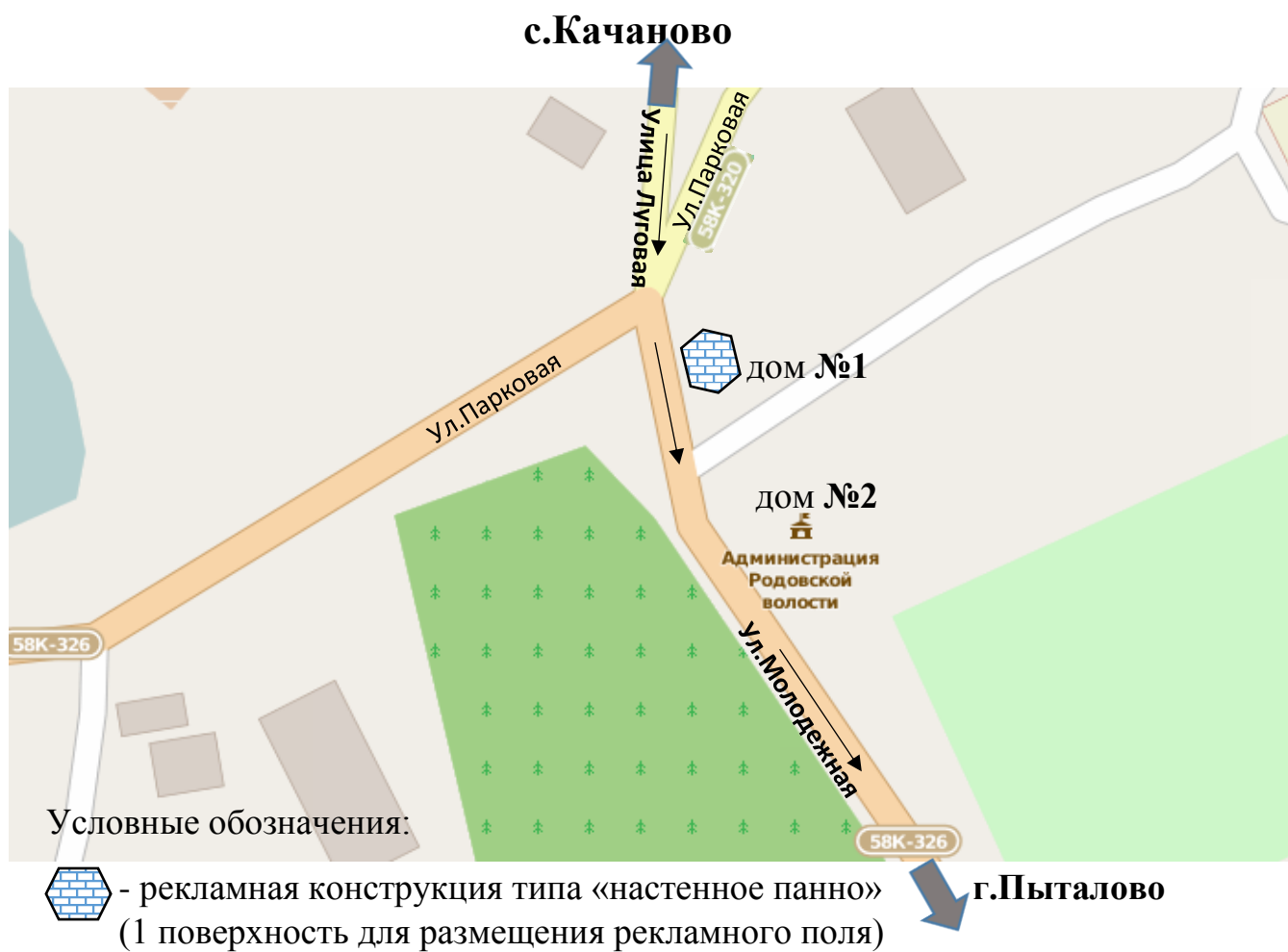
КАРТА 1 размещения рекламной конструкции 7.1 в д.Родовое

на 80+300 км, слева, автодороги К-326
Печоры- Качаново- Пыталово- Вышгородок

Масштаб 1:1000



Карта 2 размещения рекламной конструкции 7.1 в д.Родовое



Фотоматериалы с размещением рекламной конструкции 7.1

