

**ЧИСЛО ЗАМЕЩЕННЫХ РАБОЧИХ МЕСТ  
В СУБЪЕКТАХ МАЛОГО И СРЕДНЕГО ПРЕДПРИНИМАТЕЛЬСТВА,  
ОСУЩЕСТВЛЯЮЩИХ ДЕЯТЕЛЬНОСТЬ В 2015 ГОДУ<sup>1)</sup>**  
(человек)

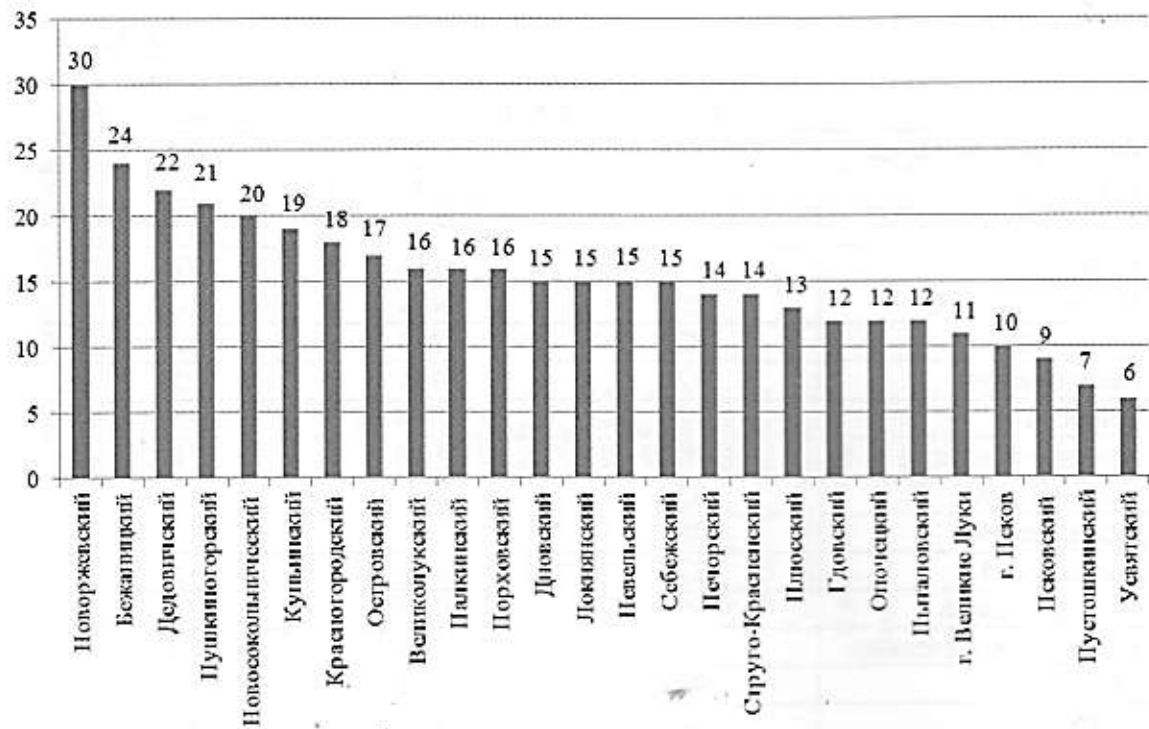
	Всего		В расчете на 1 предприятие	
	юридические лица	индивидуальные предприниматели	юридические лица	индивидуальные предприниматели
<b>Псковская область</b>	<b>64713</b>	<b>19756</b>	<b>11</b>	<b>2,2</b>
г. Псков	33662	6640	10	2,1
г. Великие Луки	11100	4564	11	2,7
Бежаницкий	777	133	24	1,9
Великолукский	1299	463	16	1,9
Гдовский	1023	224	12	2,1
Дедовичский	921	356	22	2,0
Дновский	325	260	15	2,0
Красногородский	299	102	18	1,7
Куньинский	627	110	19	1,7
Локнянский	413	166	15	2,4
Невельский	1337	716	15	2,3
Новоржевский	657	165	30	2,2
Новосокольнический	881	204	20	1,6
Опочецкий	903	717	12	2,1
Островский	1647	947	17	2,1
<b>Палкинский</b>	<b>359</b>	<b>186</b>	<b>16</b>	<b>2,2</b>
Печорский	1051	534	14	2,0
Плюсский	333	186	13	2,1
Порховский	1173	529	16	2,2
Псковский	2379	795	9	1,9
Пустошкинский	348	341	7	2,6
Пушкиногорский	943	214	21	1,9
Пыталовский	415	259	12	2,3
Себежский	1092	493	15	2,5
Струго-Красненский	665	357	14	1,9
Усвятский	84	95	6	1,9

<sup>1)</sup> По индивидуальным предпринимателям – число индивидуальных предпринимателей, работающих членов семьи, партнеров и наемных работников.

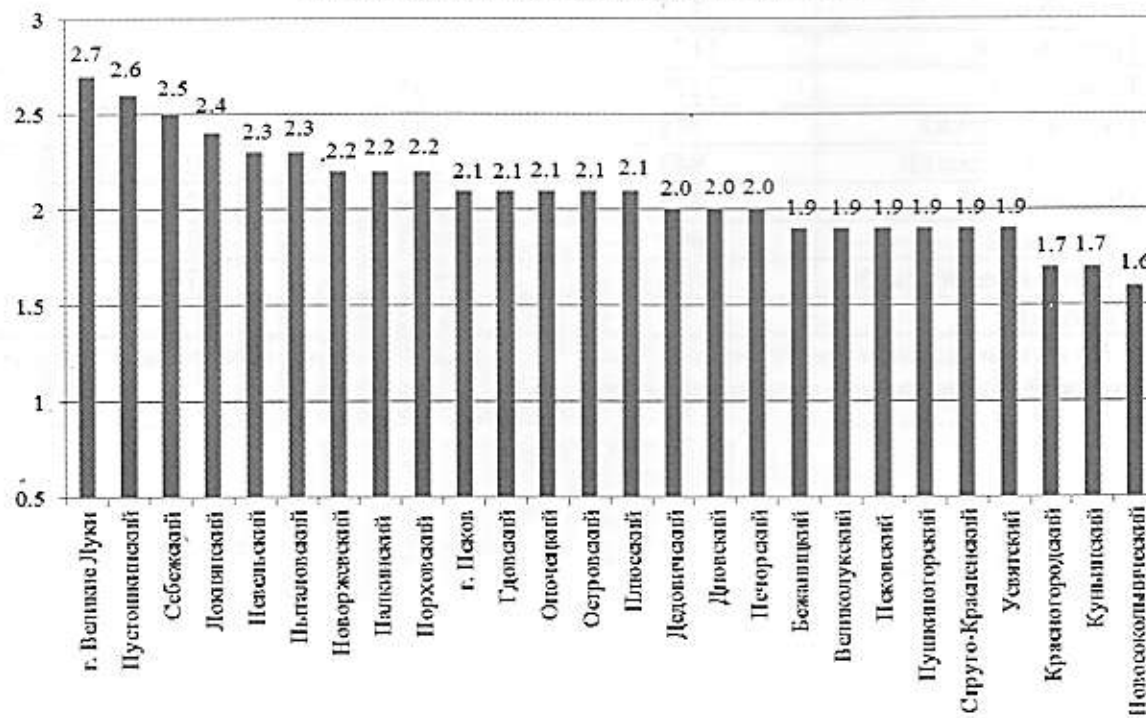
## ЧИСЛО ЗАМЕЩЕННЫХ РАБОЧИХ МЕСТ В РАСЧЕТЕ НА 1 ПРЕДПРИЯТИЕ В 2015 ГОДУ<sup>1)</sup>

(человек)

### *Юридические лица*



### *Индивидуальные предприниматели*



<sup>1)</sup> По индивидуальным предпринимателям – число индивидуальных предпринимателей, работающих членов семьи, партнеров и наемных работников.